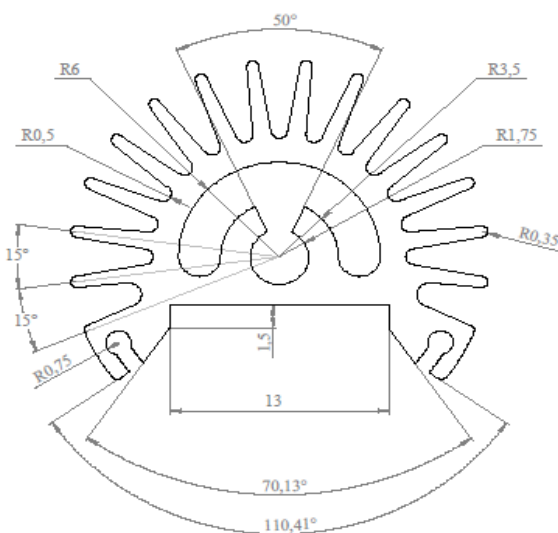


## Радиатор Базис-1000(1500,2500)

### Технические характеристики

Материал	Алюминий
Длина, мм : - Базис-1000 - Базис-1500 - Базис-2500	1000 1500 2500
Наружный диаметр, мм	25
Ширина посадочной площадки, мм	13
Вес, кг\м	0,5
Тепл. сопротивление, К\Вт при длине 0,25 м	горизонтальное расположение 3, вертикальное 6
Доп. особенности	Неполированный алюминий



Чертеж изделия

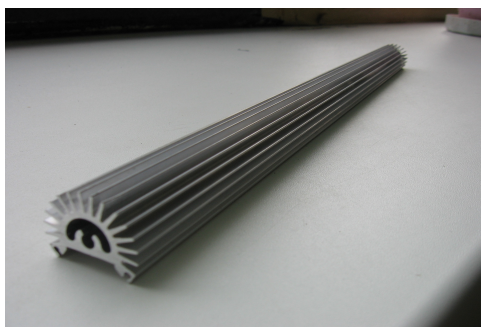


Фото изделия

<p>САНКТ-ПЕТЕРБУРГ Россия, 199178, С.-Петербург, а/я 101, ВО, 10-я линия, д.39 Тел./факс +7(812)335-00-65 (многоканальный) +7(812)335-02-60 (2 линии)</p>	<p>ВОРОНЕЖ Россия, 394063, Воронеж, Ленинский проспект 160а Тел./факс +7(473)239-44-46 +7(473)239-42-41, 239-44-50, 224-30-44</p>	<p>МОСКВА Россия, 115054, Москва, Озерковская набережная, д.22/24, оф. 14 Тел./факс +7(495)953-24-71 Тел./факс +7(495)725-54-62</p>
---	---	---