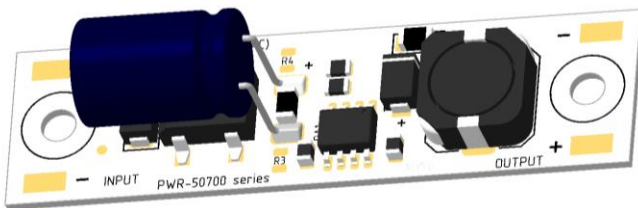
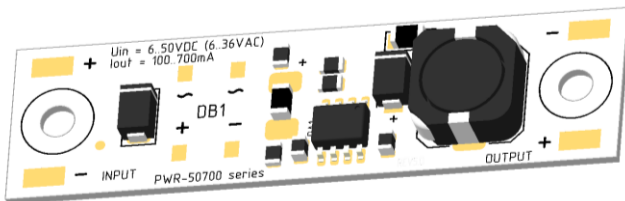


Импульсный DC/DC (AC/DC) понижающий преобразователь серии NEO-PWR-50700



Краткое описание

- Питание от сети постоянного напряжения (DC/DC) до 50В;
- Питание от сети переменного напряжения (AC/DC) до 36В;
- Диапазон значений тока 100-700мА;

Область применения

- Питание светодиодных модулей от источника постоянного напряжения (ИПН);
- Источник тока в сетях БСНН (безопасного сверхнизкого напряжения);
- В бортовых системах с переменным напряжением до 36В

Описание

NEO-PWR-50700 — импульсный DC/DC (AC/DC) понижающий преобразователь с питанием от сети постоянного напряжения до 50В (DC/DC) или переменного напряжения до 36В (AC/DC).

Благодаря малым геометрическим размерам, NEO-PWR-50700 может быть установлен в наборы для светодиодных ламп (например E27 70mm PAR20) или в алюминиевый профиль для питания светодиодной линейки.

Значение выходного тока - фиксированное в диапазоне 100-700мА, определяется при заказе (см. стр.2 - Код при заказе.)

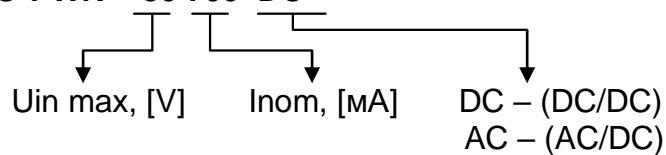
Монтаж элементов NEO-PWR-50700 производится в России.

Технические параметры

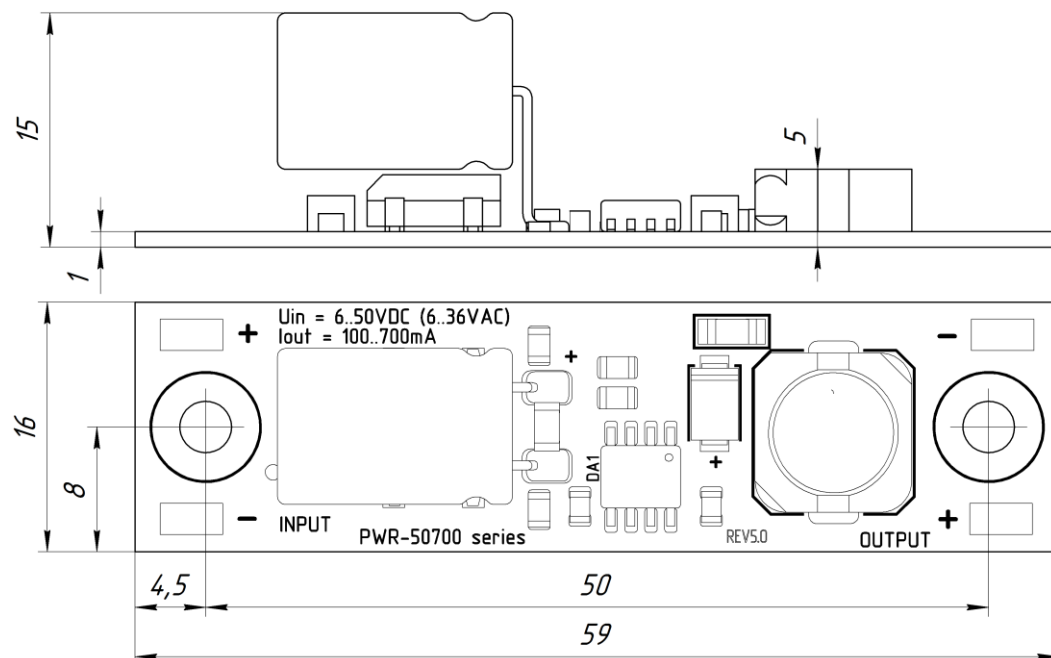
Название	NEO-PWR- 50700
Входное напряжение постоянного тока (DC), [В]	6 - 50
Входное напряжение переменного тока (AC), [В]	6 - 36
Выходное напряжение $V_{min} - V_{max}$, [В]	3 - 47,5
Диапазон установок выходного тока I_{nom} , [мА]	100-700
Мощность нагрузки, [Вт] не более	35
КПД, [%]	96
Рабочая температура, [°C]	-40 ... +85
Способ подключения	Контактные площадки
Материал, толщина платы, [мм]	AL (1)
Габаритные размеры, [мм]	59x16x5(15)
Вес, [г]	~ 10

Код при заказе.

NEO-PWR - 50 700 DC



Чертеж и размеры



* Размеры для исполнения преобразователя на 36 В (AC/DC)

Схема электрическая принципиальная

