

## 2835

CRI 80+

3 В 0.5 Вт 2700-6500 К CRI 80+

**RF-P\*HI32DS-FH-J**

65-80 лм @ 150 мА, 5000К I(макс) 180 мА

3 В 0.5 Вт 2700-6500 К CRI 80+

**RF-H\*\*HI32DS-EF-2N**

75-85 лм @ 150 мА, 5000 К I(макс) 180 мА

3 В 0.5 Вт 9000-11000 К CRI 80+

**RF-WCHI32DS-EF-J-YZ**

55-70 лм @ 150 мА I(макс) 180 мА

6 В 0.9 Вт 2785-6790 К CRI 80+

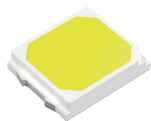
**RF-W\*HP32DS-AF-J2**

125-145 лм @ 150 мА, 5000 К I(макс) 150 мА

18 В 0.9 Вт 3000-6000 К CRI 80+

**RF-W\*HV32DS-EF-G2**

110-140 лм @ 50 мА, 4000 К I(макс) 60 мА



## 2835

CRI 90+

3 В 0.2 Вт 2700-6500К CRI 90+

**RF-K\*\*TI35DS-EF-N-Y**

20-28 лм @ 60 мА, 4000 К I(макс) 70 мА

3 В 0.5 Вт 4000/5000 К CRI 90+

**RF-W\*TI32DS-EF-2N-01**

25-28 лм @ 60 мА, 4000 К I(макс) 180 мА

3 В 0.5 Вт 4000/5000 К CRI 90+

**RF-W\*TI32DS-EF-2J**

60-75 лм @ 150 мА, 4000 К I(макс) 180 мА

3 В 0.5 Вт 3000-5000 К CRI 90+

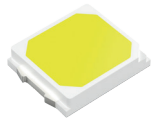
**RF-W\*TP32DS-FH-2N**

26-30 лм @ 60 мА, 5000 К I(макс) 180 мА

3 В 0.5 Вт 3000-5000 К CRI 90+

**RF-W\*TP32DS-FH-2J**

65-80 лм @ 150 мА, 5000 К I(макс) 180 мА



### 3030 CRI 70+/80+/90+

3 В	1 Вт	2700-6500 К	CRI 80+
-----	------	-------------	---------

**RF-Q30SA\*\*B-24-2T**

140-170 лм @ 300 мА, 5000К	I(макс) 360 мА
----------------------------	----------------

3 В	1 Вт	2700-6500 К	CRI 80+
-----	------	-------------	---------

**RF-Q30RA\*\*B-24-2T**

120-150 лм @ 300 мА, 5000 К	I(макс) 360 мА
-----------------------------	----------------

6 В	1 Вт	2700-6500 К	CRI 80+
-----	------	-------------	---------

**RF-Q30SA\*\*B-24-J2**

140-170 лм @ 150 мА, 5000 К	I(макс) 200 мА
-----------------------------	----------------

### 5630 CRI 80+

3 В	0.5 Вт	3000-6500 К	CRI 80+
-----	--------	-------------	---------

**RF-\*\*HI57DS-FH-2J**

80-95 лм @ 150 мА, 5000 К	I(макс) 180 мА
---------------------------	----------------

### 5050 CRI 70+/80+/90+

6 В	5 Вт	2700-6500 К	CRI 70+
-----	------	-------------	---------

**RF-Q50SA\*\*A-24-4X2**

700-850 лм @ 800 мА, 5000 К	I(макс) 880 мА
-----------------------------	----------------

24 В	5 Вт	2700-6500 К	CRI 70+
------	------	-------------	---------

**RF-Q50SA\*\*A-24-H8**

700-850 лм @ 200 мА, 5000 К	I(макс) 240 мА
-----------------------------	----------------

## ОСВЕЩЕНИЕ РАСТЕНИЙ



### 2835 Horticulture 440-740 нм

440-455 нм	2.8-3.6 В
------------	-----------

**RA32A1-BNU-FR**

112-280 мВт @ 100 мА	I(макс) 120 мА
----------------------	----------------

655-665 нм	1.8-2.6 В
------------	-----------

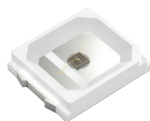
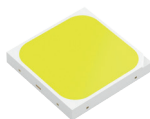
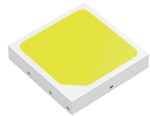
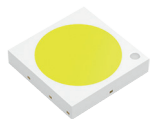
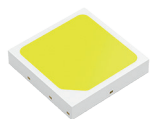
**RA32E1-RUT-FR**

56-71 мВт @ 100 мА	I(макс) 100 мА
--------------------	----------------

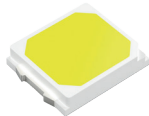
730-740 нм	1.8-2.6 В
------------	-----------

**RA32E1-IRT-FR**

90-112 мВт @ 150 мА	I(макс) 150 мА
---------------------	----------------



## НОВИНКА



Серия SUNFEEL FULL SPECTRUM

380-780 нм

2.7-3.3 В

CRI 95+

**RF-SF40QI35DS-FH-2Q-Y**

33-45 лм @ 120 мА, 4000 К

I(макс) 120 мА

## 3535 Horticulture

## 435-740 нм

435-450 нм

2.8-3.6 В

**RF-C35H1-SBE-FR**

1400-1650 мВт @ 700 мА

I(макс) 700 мА

655-665 нм

1.8-2.6 В

**RF-C35H1-RBD-FR**

450-1100 мВт @ 700 мА

I(макс) 700 мА

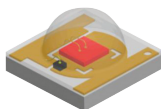
730-740 нм

1.8-2.6 В

**RF-C35H1-IRD-FR**

450-900 мВт @ 700 мА

I(макс) 700 мА



## УЛЬТРАФИОЛЕТОВЫЕ ДИОДЫ

## 2835 UVA

## 365-420 нм

365-375 нм

3.2-3.8 В

**RP32E0-UBY-SR**

35-56 мВт @ 60 мА

I(макс) 100 мА

380-390/390-400/400-410/410-420 нм

3.2-3.8 В

**RP32E0-U E/H/I/K Y-SR**

90-180/140-224 мВт @ 150 мА

I(макс) 180 мА

## 3535 UVA

## 365-420 нм

120° 365-370 нм

3.2-3.8 В

**RC35E0-UBE-AR**

800-1110 мВт @ 500 мА

I(макс) 500 мА

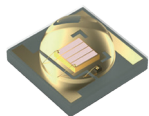
120° 380-390/390-400/400-410/410-420 нм

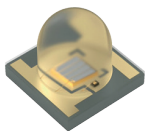
3.2-3.8 В

**RC35E0-U E/H/I/K E-AR**

1110-1310 мВт @ 700 мА

I(макс) 700 мА





60° 365-370 нм

3.2-3.8 В

**RC35E6-UBE-AR**

675-800 мВт @ 500 мА

I(макс) 500 мА

60° 380-390/390-400/400-410/410-420 нм

3.2-3.8 В

**RC35E6-U E/H/I/K E-AR**

1110-1310 мВт @ 700 мА

I(макс) 700 мА

**6565 UVA**
**365-400 нм**

60° 365-370 нм

13.6-16.0 В

**RC65L6-UBP-AR-04**

6300-7100 мВт @ 700 мА

I(макс) 700 мА

60° 380-390/390-400 нм

13.6-16.0 В

**RC65L6-U E/H P-AR-04**

7000-8000 мВт @ 1000 мА

I(макс) 1000 мА

60° 365-370 нм

6.6-8.0 В

**RC65L6-UBP-AR-22**

6300-7100 мВт @ 1400 мА

I(макс) 1400 мА

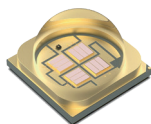
60° 380-390/390-400 нм

6.6-8.0 В

**RC65L6-U E/H P-AR-22**

7000-8000 мВт @ 2000 мА

I(макс) 2000 мА



## ИНФРАКРАСНЫЕ ДИОДЫ

**3535 IR**
**830-850 нм**

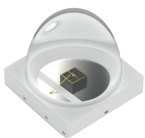
90° 830-850 нм

1.4-1.8 В

**RF-E35S9-IRB-FR**

710-1120 мВт @ 1000 мА

I(макс) 1000 мА


**Санкт-Петербург +7 (812) 335-00-65**

 Россия, 199178, Санкт-Петербург,  
 В.О., 5-я линия, д. 68, корпус 2,  
 пом. 6-Н

**Москва +7 (495) 725-54-62**

 Россия, 115184, Москва,  
 Озерковская набережная,  
 д. 22/24, ст. метро "Новокузнецкая"

**Воронеж +7 (473) 239-44-46**

 Россия, 394033, Воронеж,  
 ул. Старых Большевиков,  
 д. 53А, оф. 306

[e-neon.ru](http://e-neon.ru)